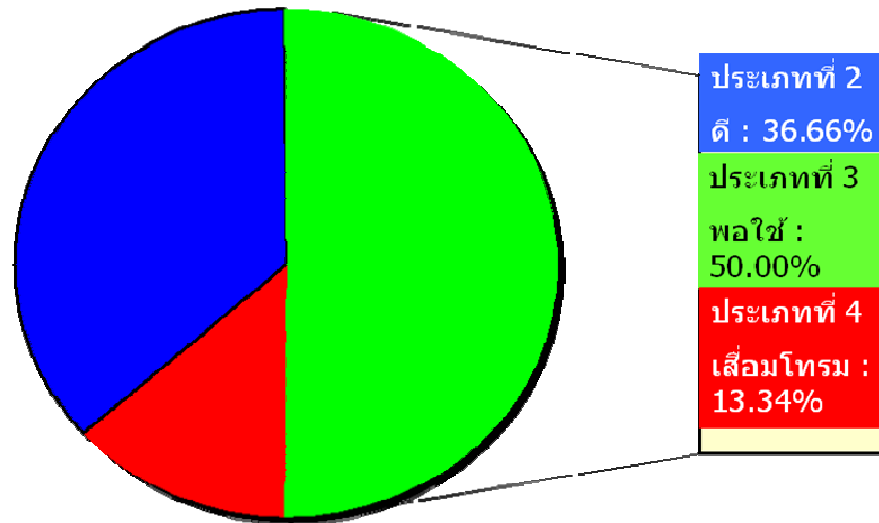


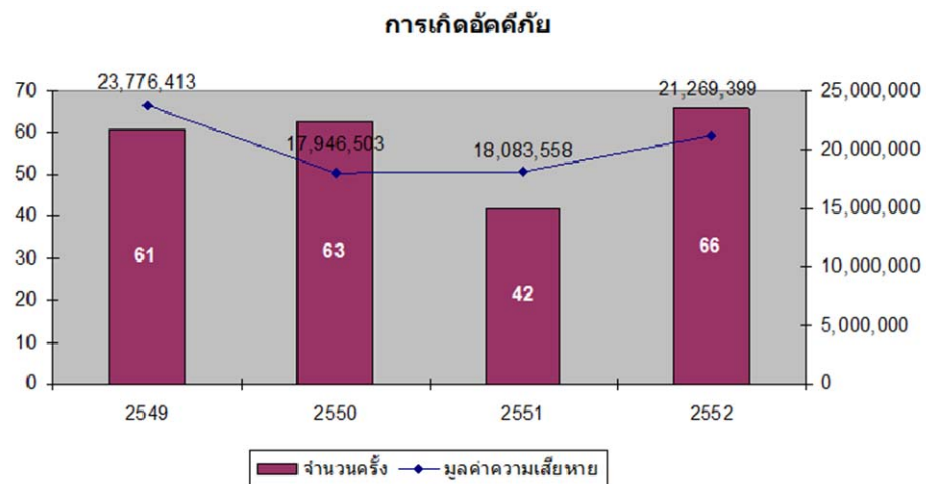
ในขณะที่คุณภาพน้ำในแม่น้ำสายหลักอยู่ระดับดี ร้อยละ 36.66 ที่เหลืออยู่ในระดับพอใช้จนถึงระดับเสื่อมโทรม

คุณภาพน้ำในแม่น้ำสายหลัก



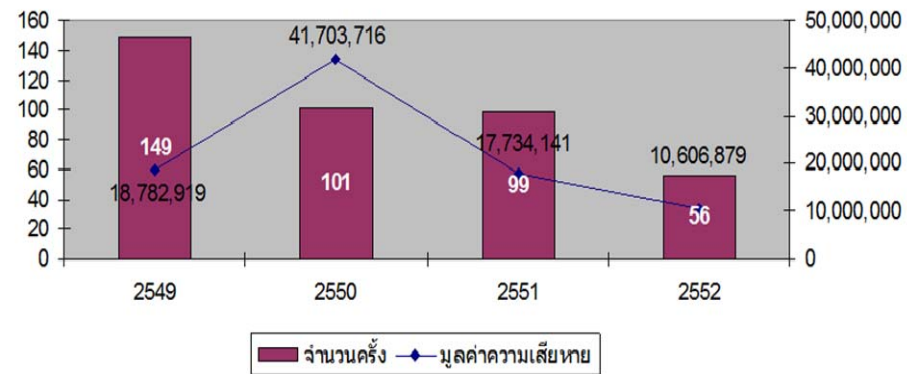
4.5 ข้อมูลสำคัญด้านความมั่นคงและความปลอดภัยในชีวิตและทรัพย์สินของประชาชน

ในช่วง 4 ปีที่ผ่านมา จังหวัดขอนแก่นมีสถิติความสูญเสียที่เกิดจากอัคคีภัยคิดเป็นมูลค่าความเสียหายประมาณ 17-23 ล้านบาท โดยยังมีแนวโน้มความเสี่ยงด้านอัคคีภัยในเขตเมืองที่สูงขึ้น ซึ่งเป็นผลมาจากการเติบโตทางเศรษฐกิจ



ในขณะที่มีสถิติมูลค่าความเสียหายที่เกิดจากอัคคีภัยในปี 2552 ประมาณ 21 ล้านบาท ซึ่งเป็นแนวโน้มที่ลดลง

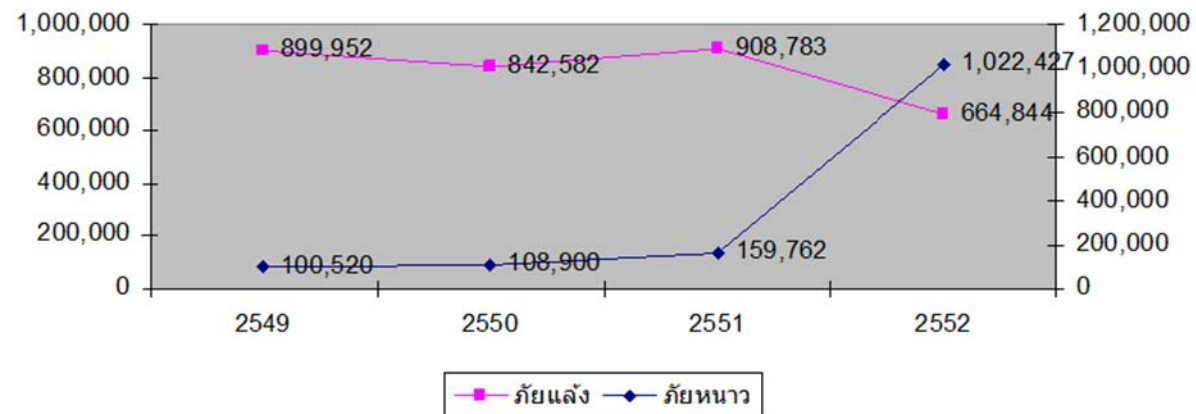
การเกิดวาทภัย



จำนวนผู้ประสบภัยแล้งมีแนวโน้มลดลง ในขณะที่จำนวนผู้ประสบภัยหนาวมีแนวโน้มสูงขึ้น โดยปี 2552 มีผู้ประสบภัยหนาวสูงถึง 1,022,427

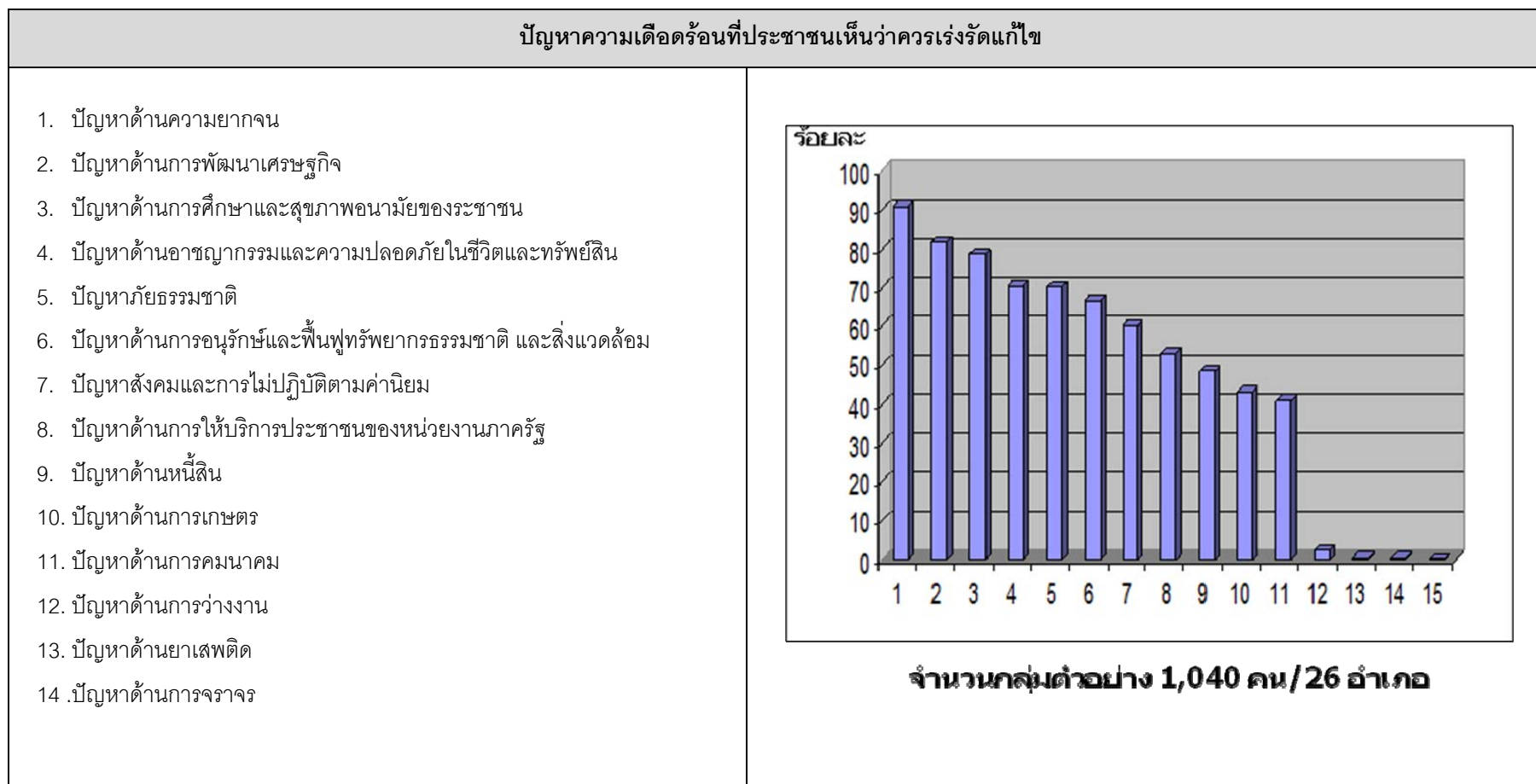
สถิติจำนวนผู้ประสบภัยแล้ง-ภัยหนาว

จำนวนผู้ประสบภัย



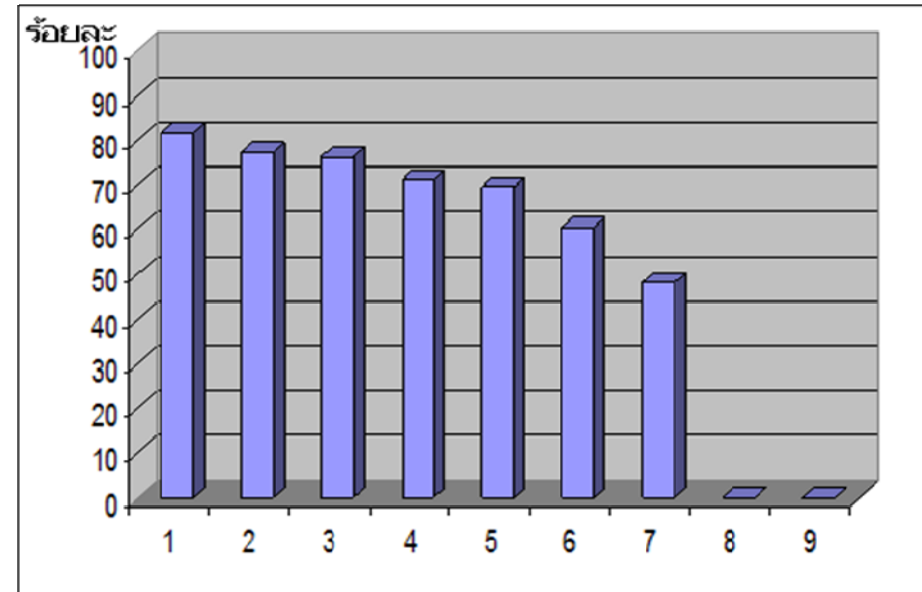
4.6 ผลการสำรวจความคิดเห็นของประชาชนในจังหวัดขอนแก่น เพื่อประกอบการจัดทำแผนพัฒนาจังหวัด พ.ศ.2552

ในการจัดทำแผนพัฒนาจังหวัดประจำปีงบประมาณ 2552 จังหวัดขอนแก่นได้จัดให้มีการสำรวจความคิดเห็นของประชาชน ซึ่งได้นำมาเป็นข้อมูลสำคัญที่ใช้ประกอบการจัดทำแผนพัฒนาจังหวัดในครั้งนี้ด้วย โดยกำหนดคำถามสำคัญของการสำรวจความคิดเห็นเป็น 3 ข้อ คือ ปัญหาความเดือดร้อนที่ประชาชนคิดว่าควรเร่งรัดแก้ไข ศักยภาพของจังหวัด และโครงการที่ควรดำเนินการในการพัฒนาจังหวัด โดยมีผลสรุปจากการสำรวจความคิดเห็นดังกล่าวในตารางด้านล่าง



ศักยภาพการพัฒนาจังหวัดในความคิดเห็นของประชาชน

1. การเป็นศูนย์กลางการพัฒนาทรัพยากรมนุษย์ของภาคตะวันออกเฉียงเหนือ
2. การเป็นศูนย์กลางการให้บริการด้านสาธารณสุข ของภาคตะวันออกเฉียงเหนือ
3. การเป็นศูนย์กลางการให้บริการด้านต่างๆ
4. การพัฒนาด้านการเกษตร
5. การส่งเสริมการลงทุนด้านอุตสาหกรรม
6. การพัฒนาเป็นศูนย์กลางการผลิตพืชพลังงานทดแทน
7. การกำหนดให้เป็นเมืองเทคโนโลยีและการสื่อสาร
8. การพัฒนาเป็นแหล่งท่องเที่ยว
9. การเป็นศูนย์กลางการจัดประชุม/แสดงสินค้า

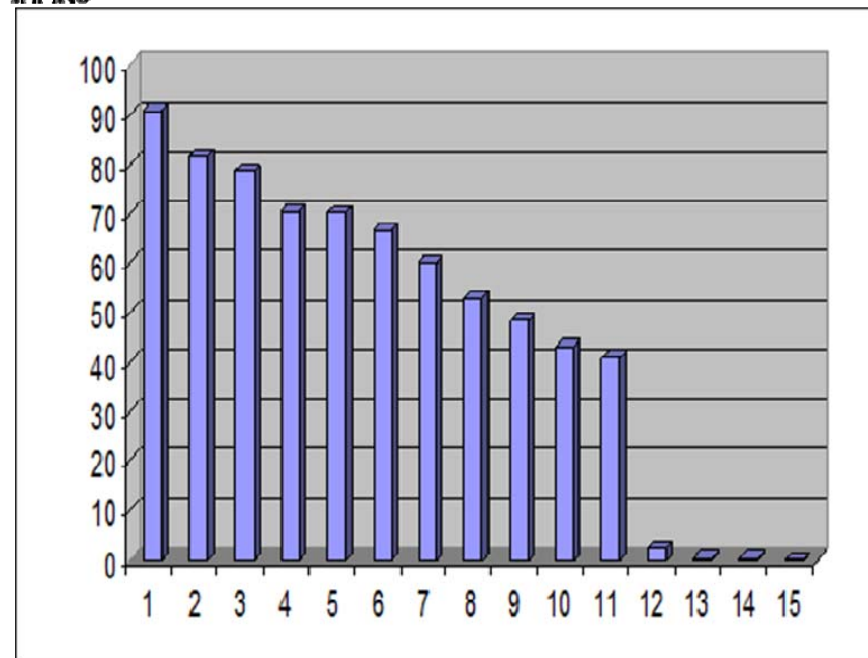


จำนวนกลุ่มตัวอย่าง 1,040 คน/26 อำเภอ

โครงการที่ประชาชนเห็นว่าควรดำเนินการในการพัฒนาจังหวัด

1. โครงการเพื่อแก้ไขปัญหาความยากจน
2. โครงการเพื่อแก้ไขปัญหาและพัฒนาด้านการเกษตร
3. โครงการเพื่อการแก้ไขปัญหาและพัฒนาแหล่งน้ำ
4. โครงการเพื่อดูแลคนพิการและด้อยโอกาส
5. โครงการเพื่อแก้ไขปัญหาและพัฒนาด้านการศึกษาและทักษะฝีมือแรงงาน
6. โครงการเพื่อแก้ไขปัญหาและพัฒนาด้านสุขภาพอนามัย
7. โครงการเพื่อแก้ไขปัญหาและพัฒนาด้านสังคมและความปลอดภัย
8. โครงการเพื่อแก้ไขปัญหาด้านการคมนาคม
9. โครงการด้านการอนุรักษ์และฟื้นฟูทรัพยากรธรรมชาติ
10. โครงการพัฒนาเครือข่ายการสื่อสารและโทรคมนาคม
11. โครงการส่งเสริมด้านศิลปวัฒนธรรม กีฬาและนันทนาการ
12. โครงการแก้ไขปัญหาหนี้สิน
13. โครงการพัฒนาศูนย์ธุรกิจการค้าและบริการ
14. โครงการแก้ไขปัญหาวางงาน
15. โครงการพัฒนาแหล่งท่องเที่ยว

ร้อยละ



จำนวนกลุ่มตัวอย่าง 1,040 คน/26 อำเภอ